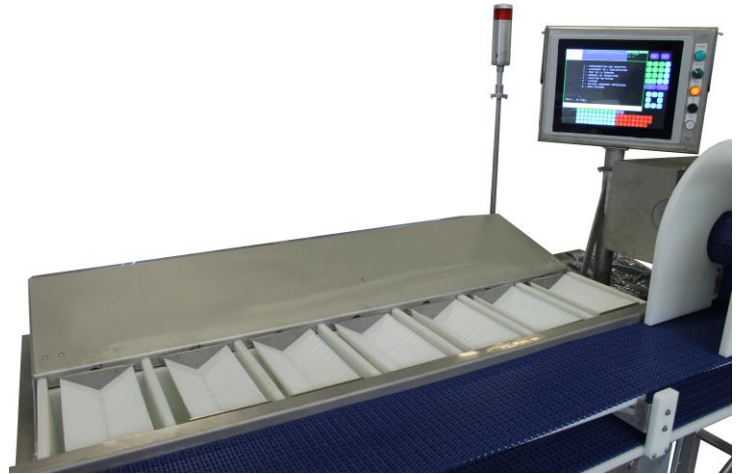


UNA SOLUCIÓN DE PESAJE PRECISA Y SIMPLIFICADA



SECTORES



Aves



Productos del mar



Carnes &
productos elaborados

▲ Pesaje multicabezal de precisión

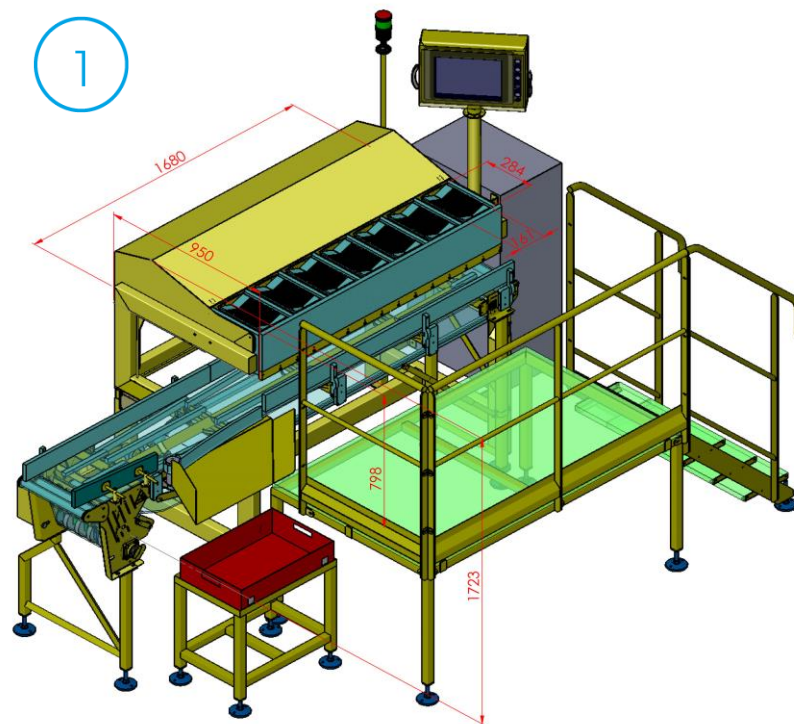
La CALIBRA OPEZ-B opera en dos pasos. La parte superior se utiliza para la eliminación de productos. Hay 7 baldes de pesaje que se derraman en 14 tapas de tampón de apertura angular (2 por cada balde). Cada producto debe colocarse **individualmente** en uno de los 7 cubos.

Cuando se pesa un producto, el cubo gira 90° y lo coloca en la tapa de protección. En este punto, el programa calcula la **mejor combinación** para que coincida con el peso deseado. De este modo, los productos seleccionados se inclinan sobre un transportador modular. Este último permite transferir la dosis a una salida para colocarla en bandejas. Está equipado con una pinza de alimentación para la gestión de sobredosis.

▲ Especificaciones técnicas

| | | |
|--------|---------------------------------------|------------------------|
| MODELO | Construcción | Inox 304 L |
| | Protección | IP 65 |
| | Dimensión del equipo (LxIxH) | 1680mm x 950mm x 900mm |
| | Tamaño máximo del producto | 200mm x 120mm x 50mm |
| | Peso de las dosis | 100gr à 2000gr |
| | Extracción manual en cada cubo | |
| | Dos tapas tampón por cubeta de pesaje | |
| | Sistema informático Vendée Concept | |





CALIBRA OPEZ-B

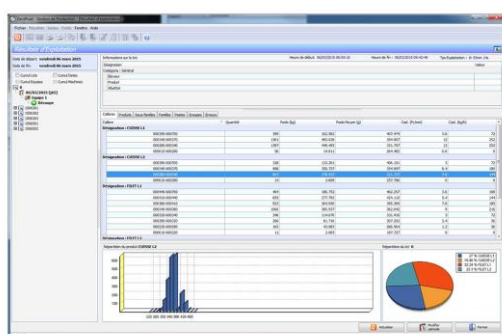
Ejemplo de implementación de una CALIBRA OPEZ-B mejorada.

▲ Fácil limpieza y mantenimiento

La CALIBRA OPEZ-B ha sido diseñada en acero inoxidable 304l para satisfacer las nuevas exigencias de limpieza. Está equipada con una banda modular por sus características ventajosas en la industria alimentaria. Se puede limpiar con un chorro de alta presión de 20 bar.

El OPEZ-B garantiza un mantenimiento sencillo gracias a la homogeneidad de sus componentes mecánicos y eléctricos.

▲ Gestión óptima con el Supervisor



El Supervisor Vendée Concept permite una gestión óptima de la producción.

Los (+) :

- Transmisión de datos en tiempo real
- Trazabilidad
- Actualización automática de órdenes de producción